

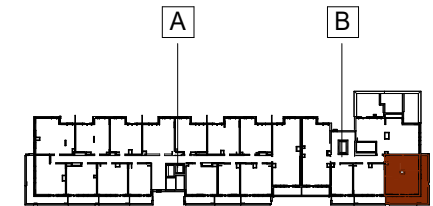
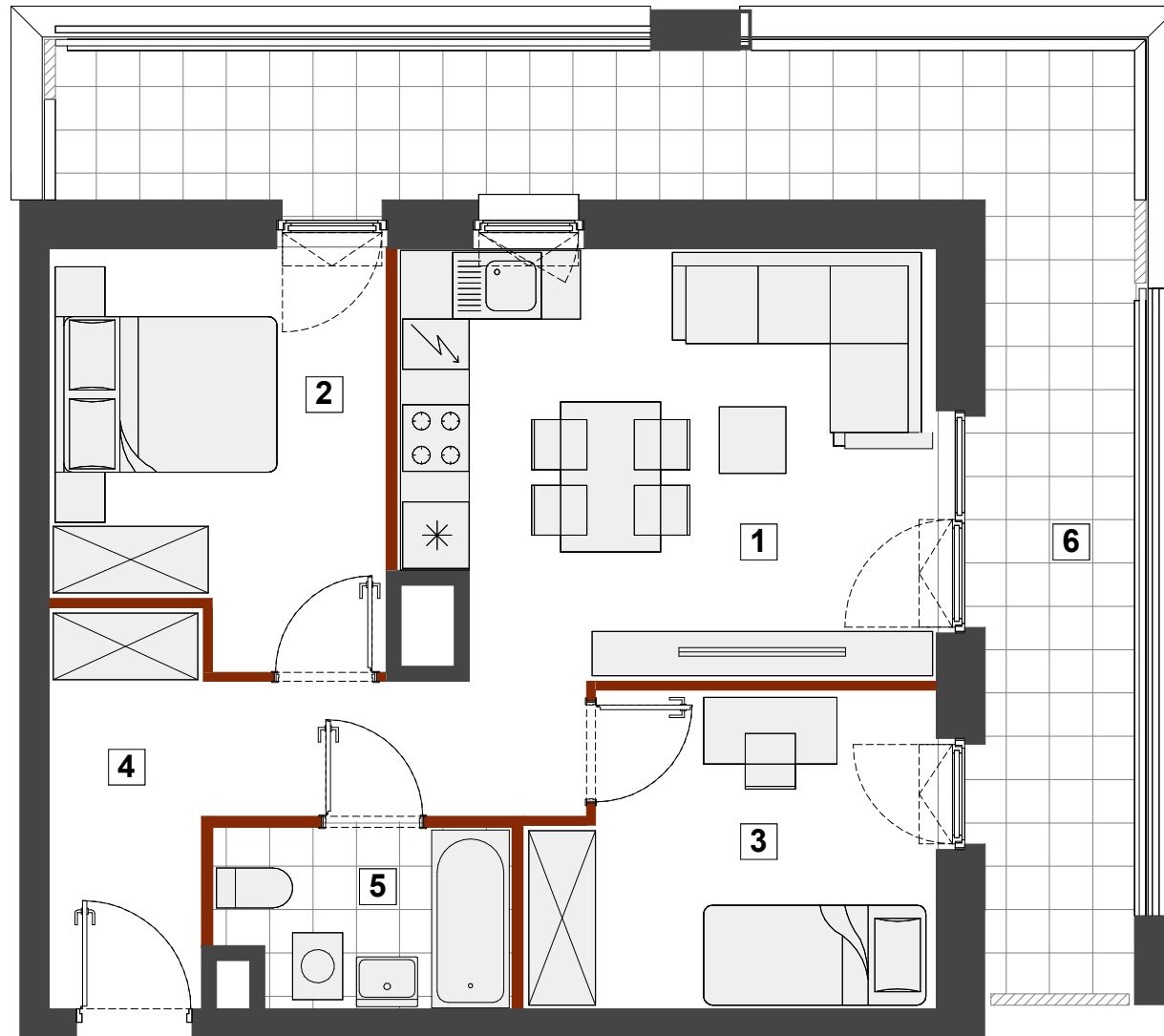
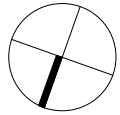
# Warszawa, Targówek, ul. Warszawski Świt

## A-B167

MIESZKANIE 3-POKOJOWE

PIĘTRO 6

KLATKA B



1 salon z aneksem	18.26 m <sup>2</sup>
2 pokój	10.59 m <sup>2</sup>
3 pokój	9.89 m <sup>2</sup>
4 przedpokój	9.17 m <sup>2</sup>
5 łazienka	4.14 m <sup>2</sup>

**POWIERZCHNIA UŻYTKOWA** 52.05 m<sup>2</sup>

6 balkon 23.13 m<sup>2</sup>

-ścianki nadające się do demontażu

### Uwagi

- Powierzchnia użytkowa lokalu jest określona na podstawie Rozporządzenia Ministra Rozwoju z dnia 11 września 2020 r. w sprawie szczegółowego zakresu i formy projektu budowlanego (Dz. U. z dnia 11.09. 2020 r. poz. 1609) zgodnie z zasadami zawartymi w Polskiej Normie PN-ISO 9836: 2022-07. tj. powierzchnia użytkowa lokalu obliczana jest w metrach kwadratowych z dokładnością do dwóch miejsc po przecinku, dla wymiarów lokalu w stanie wykończonym na poziomie podłogi, nie licząc listew przypodłogowych, progów itp. Do powierzchni użytkowej lokalu nie są wliczane powierzchnie otworów na drzwi i okna w elementach zamykających. Do powierzchni użytkowej lokalu nie wlicza się powierzchni elementów nadających się do demontażu takich jak ścianki działowe, kanały i elementy instalacji sanitarnych.

- Powierzchnia użytkowa lokalu określona jest na podstawie projektu budowlanego i w toku dalszych prac projektowych obejmujących wykonanie projektu wykonawczego może ulec nieznacznej zmianie w zakresie do 2%.

- Przedstawiona aranżacja lokalu wykonana jest wyłącznie na potrzeby jego prezentacji w formie wykończonej i umeblowanej i nie stanowi przedmiotu zobowiązania Sprzedającego.

- Lokal będzie oddany do użytku zgodnie ze standardami będącymi załącznikiem do umowy, który będzie stanowił także załącznik do umowy deweloperskiej.

- Naruszenie elementów konstrukcyjnych jest zabronione.

# HOME

# INVEST

telefon 530 020 020  
sprzedaz@homeinvest.pl  
www.homeinvest.pl